

Professionnels  
de santé

Les femmes exposées  
**AVANT LEUR NAISSANCE** au



ont besoin d'un suivi gynécologique *spécifique*

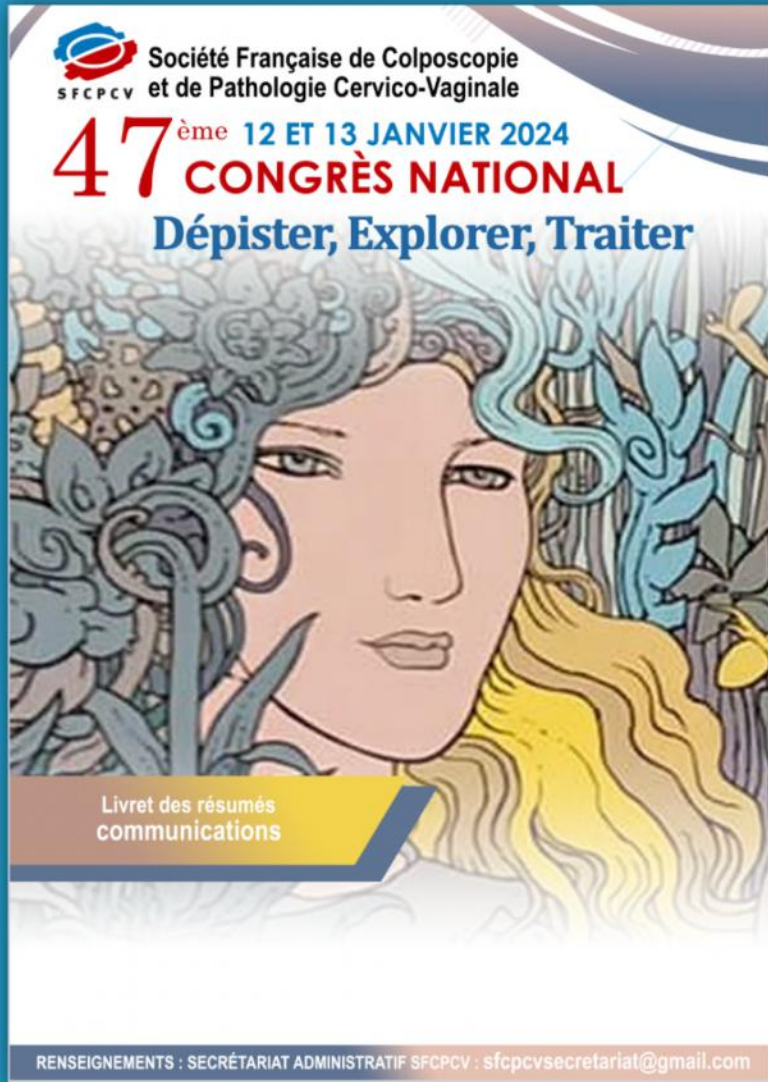
En 2024,  
les recommandations de dépistage  
du cancer du col de l'utérus  
ont évolué !

RÉSEAU  
**D · E · S**  
FRANCE



Mois du dépistage du  
cancer du col de l'utérus

# Elles ont été présentées lors du dernier congrès de la SFCPCV



## 4<sup>ème</sup> Séance

### « Dépistage des populations à risque »

Président de séance : *Jean Gondry*

Modérateur : *Olivier Aynaud*

17h45 Dépistage : le cas particulier des Immunodéprimées

*Henri Azaïs*

18h00 Dépistage des femmes VIH positives

*Laurent Mandelbrot*

18h15 Dépistage des patientes DES

*Michel Tournaire*

18h30 FIN DE JOURNÉE

# Quelles sont-elles ?



*Femme exposée au distilbène*

PRÉLÈVEMENTS  
HABITUELS SUR LE COL



PRÉLÈVEMENT  
AU NIVEAU DU VAGIN



*Femme exposée au distilbène*

Analyse des cellules **ET** test HPV



Tous les **3** ans

Jusqu'à 65 ans

Même en cas d'hystérectomie



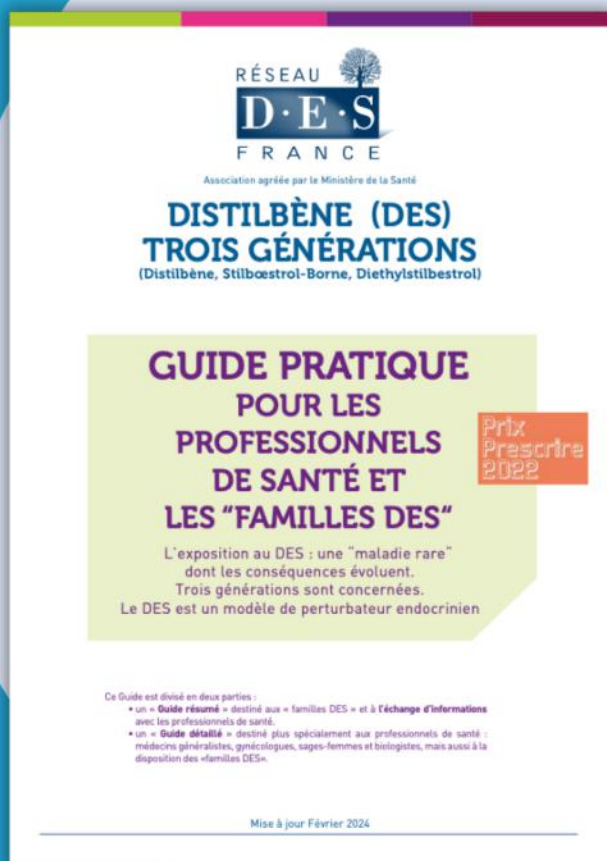
# Quelles sont-elles ?



## Femme exposée au distilbène

**Cette surveillance concerne les femmes dont les résultats des tests précédents sont sans particularité.**

**Dans les autres cas, le suivi peut être plus rapproché.**



**Plus d'informations dans notre *Guide Pratique***

**Voir en bas de chaque page de notre site**

**[des-france.org](https://des-france.org)**

